

MEM/MEP

Резьбовой переходник/адаптер из латуни для увеличения диаметра кабеля

- диапазон типоразмеров: M12 –M50/PG7 - PG42
- эксплуатационная надежность
- метрическая (M) и панцирная (PG) резьба

- никелированное покрытие латуни для дополнительной защиты от коррозии

M12-
M50PG7 -
PG42**Описание:**

Резьбовой переходник/адаптер из латуни предназначен для увеличения диаметра резьбовых отверстий кабельных вводов и других аксессуаров. Традиционная стойкость латуни к коррозии и морской воде позволяет использовать данные резьбовые переходники/адаптеры в условиях повышенной агрессивности окружающей среды на морских судах всех типов. Никелированное покрытие латуни создает дополнительную защиту от коррозии. Долговечная защита от вибрации, стойкость к механическим воздействиям и ударным нагрузкам. Эксплуатационная надежность.

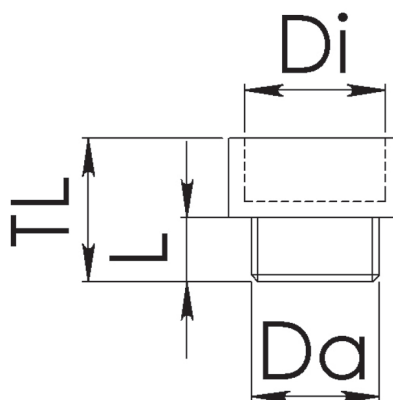
Материал корпуса: корпус – никелированная латунь







Версии резьбовых переходников/адаптеров:

для уменьшения диаметра резьбовых отверстий кабельных вводов и других аксессуаров от метрической резьбы к PG / от PG к метрической резьбе



MEM/MEP



Тип	 D_g mm	 D_i mm	 mm	 mm	 mm	TL mm		Артикул
MEM 12/16	M12x1,5	M16x1,5	5	7,5	8	15	100	10063953
MEM 16/20	M16x1,5	M20x1,5	5	8,5	12	17	100	10063954
MEM 20/25	M20x1,5	M25x1,5	6	8,5	15	19	50	10063955
MEM 25/32	M25x1,5	M32x1,5	7	9,5	20	21	50	10063956
MEM 32/40	M32x1,5	M40x1,5	8	9,5	26	24	50	10063957
MEM 40/50	M40x1,5	M50x1,5	8	11	33	31	25	10063958
MEM 50/63	M50x1,5	M63x1,5	9	20	44	31	10	10063959
MEP 7/9	PG 7	PG 9	5	7	10	15	100	10062191
MEP 9/11	PG 9	PG 11	6	7	12,5	16,5	100	10062192
MEP 9/13,5	PG 9	PG 13,5	6	7,5	12,5	17,5	100	10062193
MEP 11/13,5	PG 11	PG 13,5	6	7,5	15	17,5	100	10062194
MEP 11/16	PG 11	PG 16	6	8,5	15	18,5	100	10062195
MEP 11/21	PG 11	PG 21	6	8,5	15	21	100	10062196
MEP 13,5/16	PG 13,5	PG 16	6,5	7,5	17	19	100	10062197
MEP 13,5/21	PG 13,5	PG 21	6,5	8,5	17	21	100	10062198
MEP 16/21	PG 16	PG 21	6,5	8,5	18,5	21	100	10062199
MEP 16/29	PG 16	PG 29	7	9	18,5	23	50	10062200
MEP 21/29	PG 21	PG 29	7	9	24	23	50	10062201
MEP 29/36	PG 29	PG 36	8	12	32	27,5	25	10062202
MEP 36/42	PG 36	PG 42	9	15	42	31	25	10062203
MEP 42/48	PG 42	PG 48	10	17	48	33	10	10062204